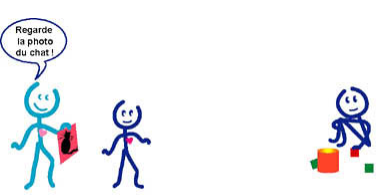
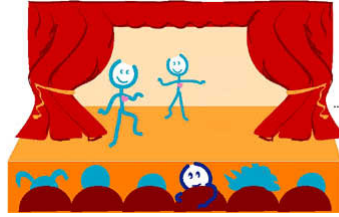


# L'autisme, c'est quoi ?



Il a du mal à regarder ce qu'il fait, ...



..., ce qui l'entoure, ...



... les personnes qui lui parlent.



Il est souvent seul.



Il ne participe à une activité que si quelqu'un vient le chercher et c'est difficile pour lui.



Il lui est très difficile de se joindre à un groupe



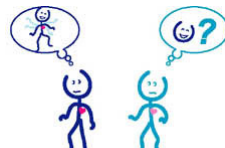
Il te donne l'impression de ne pas comprendre tes paroles, tes sourires et tes gestes d'amitié.



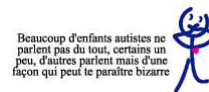
Il ne sait pas jouer à faire semblant



Il ne semble pas s'apercevoir que l'autre est triste ou peut se mettre à rire devant un enfant qui pleure.



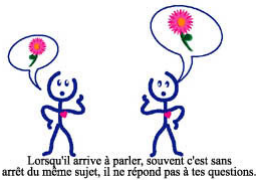
Tu peux deviner qu'il est content ou fier mais il ne vient pas le le montrer



Beaucoup d'enfants autistes ne parlent pas du tout, certains un peu, d'autres parlent mais d'une façon qui peut te paraître bizarre



Il te donne souvent l'impression de ne pas t'écouter ni de t'entendre.



Lorsqu'il arrive à parler, souvent c'est sans arrêt du même sujet, il ne répond pas à tes questions.



Souvent, lorsque tu lui parles, au lieu de répondre il répète ce que tu viens de lui dire, il te donne l'impression de faire l'écho de ta voix; on dit qu'il est écholalique.



Il ne comprend pas le langage imagé



Il exprime ses besoins plutôt par des gestes, ou très peu.



Il prend la main d'une personne pour l'emmener vers ce qu'il veut.



Il a souvent un comportement que tu n'arrives pas à comprendre, qui te paraît bizarre.



Il aime refaire toujours les mêmes activités.



Il aime se balancer, répéter des petits mouvements avec ses doigts, ses mains...



Il ne se rend pas compte du danger.



Souvent il ne supporte pas le bruit.



Souvent, il s'intéresse beaucoup aux objets qui tournent.



Il est souvent fasciné par la lumière et ses effets.

Il donne quelquefois l'impression de ne pas ressentir la douleur.



Lorsque tu le touches surtout si il n'a pas pu le prévoir, il peut se sentir agressé.



Il donne l'impression de souffrir lorsqu'on l'habille.



Lorsqu'il souffre, lorsqu'il est contrarié ou en difficulté il peut se faire mal (se mordre, se taper la tête) ou avoir des gestes agressifs (faire mal à quelqu'un, casser quelque chose).



Il est quelquefois très triste, il peut même pleurer sans que tu puisses comprendre pourquoi.



Quelquefois il éclate de rire sans que tu comprennes pourquoi



Il aime et s'attache de façon excessive à certains objets.



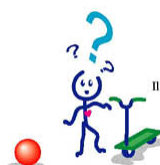
Il a des difficultés à exécuter certains gestes précis



Quelques personnes autistes peuvent réaliser certaines tâches très bien et très rapidement.



Il a souvent beaucoup de difficultés à faire tout ce qui est nouveau pour lui, à changer ses habitudes.



Il éprouve des difficultés à faire un choix



Il a besoin de repères qu'il peut voir